

LA SUITE SAINT BARTH – TYPE 3 MEUBLE – 51m²

Situé dans le centre du Vieux Lyon historique au [5 rue Juiverie 69005 Lyon](#) – Situé au 2eme étage
Transports en communs à proximité : Métro Vieux Lyon ligne D à 8 minutes – Bus C3 à 1 minute



STYL' APPART

stylappart@gmail.com – 06 37 91 61 09



Chauffage électrique et production d'eau chaude par cumulus

Equipements de l'appartement

Tous les lits sont en 140 x 190 qualité hôtelière + alèse matelas + couette + oreiller + protège oreiller

1 Chambre fermée avec 1 placard mural + 1 commode + 1 penderie murale + cintres + 1 TV led de 80 mural + 1 bureau et sa chaise

1 Chambre fermée par séparation en verrière + 1 commode + meuble de rangement avec paniers + 1 penderie murale + cintres + 1 bureau et sa chaise + 2 tables de chevet + 2 lampes de chevet

1 cuisine toute équipée avec 1 micro onde multifonctions + cafetière filtre + bouilloire + grille pain

1 réfrigérateur-congélateur + 1 petit lave linge

1 lot de vaisselle, couverts, plats, verres et accessoires divers

1 table acier « fermob » + 4 chaises assorties

1 coin salon avec une TV de 140 + 1 canapé 3 places + 1 table basse + rangements

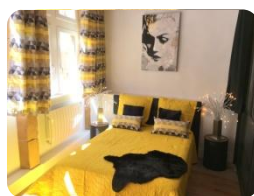
1 salle de douche, 1 grande douche à multijets + 1 vasque + rangements + 1 sèche serviette

1 Entrée avec un placard + 1 WC séparé

1 nécessaire de nettoyage + 1 aspirateur

Décoration esprit charme et luxe – 4 personnes maximum (2 chambres)

Le sol en parquet massif + carrelage dans les pièces d'eau.



LE LOYER voir sur le site : <https://www.stylappart.com/location-meublee-1/la-suite-saint-barth>

Charges incluses : Entretien des parties communes de l'immeuble + une provision de 20€ sur l'eau + internet illimité

A votre charge : Abonnement électrique

Eligible APL – Bail meublé de 12 mois tacitement reconductible

Dépôt de garantie = 2 mois de loyer hors charges = **2.278€**

Frais de dossier complet = **380€**

Pour déposer une candidature, cliquez sur « demander la location » sur la page de l'appartement

Pour déposer votre dossier, rendez vous sur la page : www.stylappart.com/dossier-location

1.295€

Charges comprises